

INVENTÁRIO MUNICIPAL DO PATRIMÓNIO DE LOURES:

INCORPORAÇÃO NO SIPA



4 Novembro de 2011

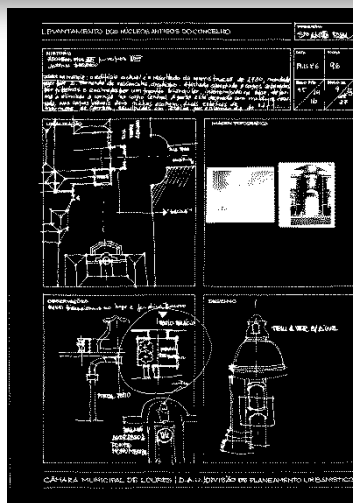
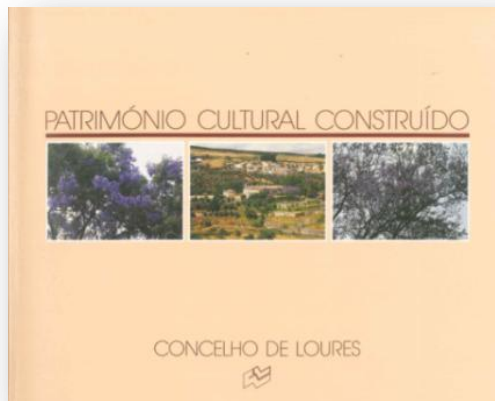
IHRU

DEPARTAMENTO DE PLANEAMENTO E GESTÃO URBANÍSTICA
DIVISÃO DE PLANEAMENTO MUNICIPAL DE ORDENAMENTO
DO TERRITÓRIO

■ AGLOMERADOS ANTIGOS: DELIMITAÇÃO E IDENTIFICAÇÃO

1º levantamento

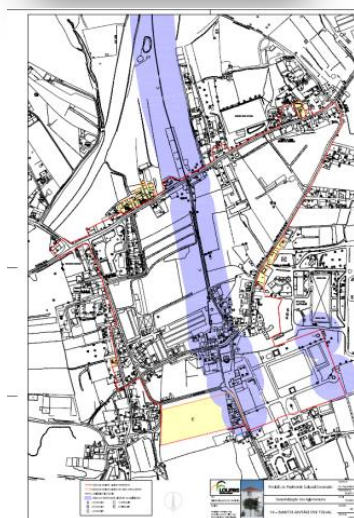
1988



■ QUESTÕES AMBIENTAIS

Atualização

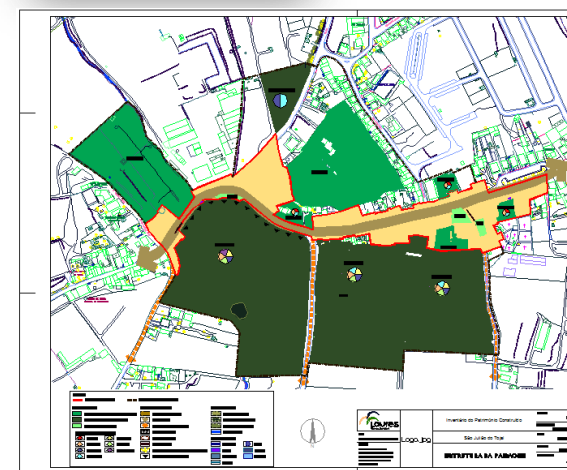
2004- 2007



■ ABORDAGEM ESTRATÉGICA

Ensaio exploratório

2007-2008



■ PROJETO DE INVENTÁRIO
E BASE DE DADOS
CONFORME LEGISLAÇÃO
■ PATRIMÓNIO DISPERSO
■ PAISAGEM

MOTIVAÇÃO E OBJECTIVOS

- Divulgar a identidade cultural
- Apoiar o ordenamento e a gestão do território



ACORDO DE COLABORAÇÃO INICIADO EM MAIO 2010 CONTRATO DE FORNECIMENTO DE BENS E SERVIÇOS SIPA

Equipa CML

Equipa IHRU

Plano de acção anual

- ORÇAMENTO
- CALENDARIZAÇÃO
- PROJETO DETALHADO POR TAREFAS
- OBJETIVOS MENSURÁVEIS

Normas de Inventariação

- Património arquitetónico
- Conjuntos Urbanos
- Paisagem
- Informação geográfica

FREGUESIA
SANTO ANTÃO
DO TOJAL

Formação

Produção de informação georreferenciada

Validação / Registo



1. Formação

- Património arquitetónico • Conjuntos urbanos • Paisagem • Informação geográfica

2. Produção de informação georreferenciada

- Pesquisa • Trabalho de campo • Fichas
- Registo de Imagem • Bases de dados

- **FICHA MONUMENTO** (Norma NIPA 01)
 - Imóveis Classificados
 - Imóveis com Valor Patrimonial não protegidos
 - Quintas e Casais agrícolas
- **FICHA CONJUNTO** (Norma NIPA-CURB)
- **CARTA DE ESTRUTURA DA PAISAGEM**
- **FICHA DE UNIDADES DE PAISAGEM**
- **INFORMAÇÃO GEOGRÁFICA – BASE DE DADOS**
Agglomerados Urbanos - Cartas temáticas ArcGis
(Norma NIPA 06 e NIPA-Paisagem 05)



Pintéus. Acesso ao rio

3. Validação / Registo

ATRIBUIÇÃO DE NÚMERO IPA
ABERTURA AO PÚBLICO

- **Aquisição de boas práticas**
- **Adaptação dos métodos ao território**

3 FICHAS CONJUNTO

2 CARTAS DE ESTRUTURA DA PAISAGEM

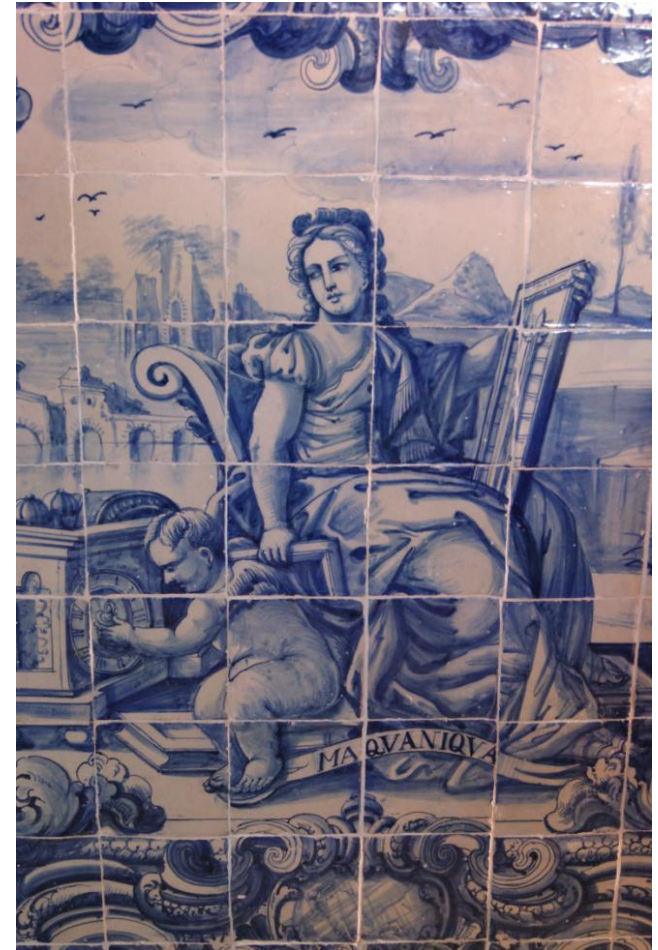
22 FICHAS MONUMENTO

BASE DE DADOS EM SIG

Produção de Cartas temáticas dos Aglomerados

1 Aglomerado concluído, 1 em construção

(360 fichas de caracterização de “parcela edificada”)

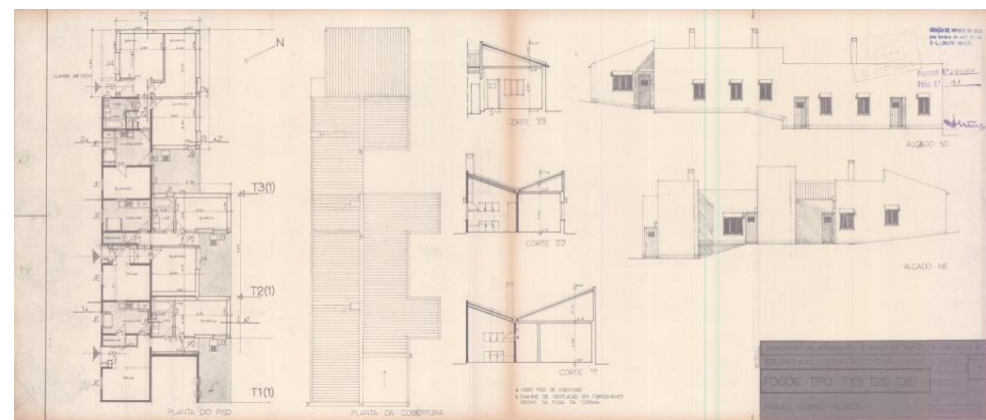
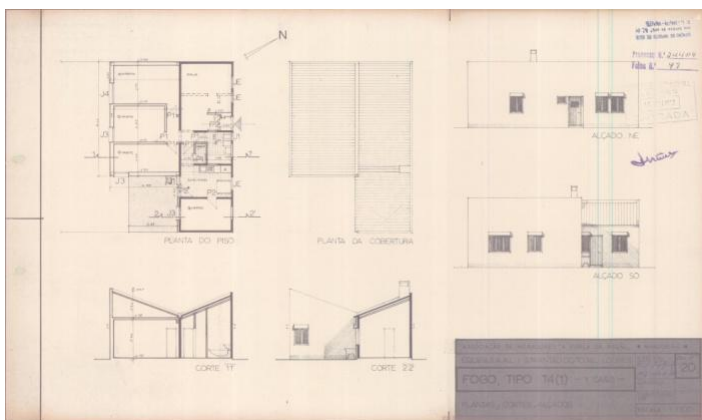


Palácio da Mitra. Sala das Artes Liberais. Mecânica

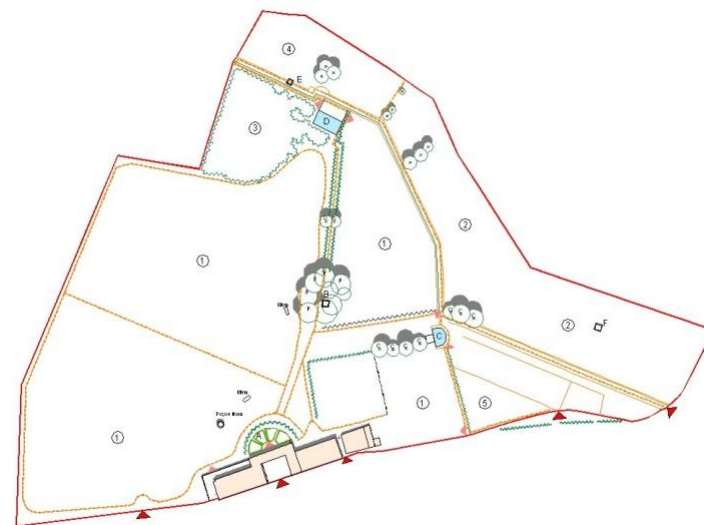
EXEMPLOS ESTUDO DE MATERIAL EM ARQUIVO – PROJECTO Bairro SAAL da Manjoeira



Rua do Sul: lado S., visto de SO. para NE..



EXEMPLOS INVENTARIAÇÃO DA QUINTA DAS CARRAFOCHAS – Monumento e Paisagem



EXEMPLOS DIGITALIZAÇÃO DE CARTOGRAFIA ANTIGA



Mapa Topográfico séc XVIII. Autores: Luís D'Alincourt e Eusébio A. de Ribeiros . Arquivo Histórico IGP

EXEMPLOS DIGITALIZAÇÃO DE FOTOGRAFIAS - ARQUIVO DA DPMOT



Casal agrícola



Portal da Quinta do Outeiro



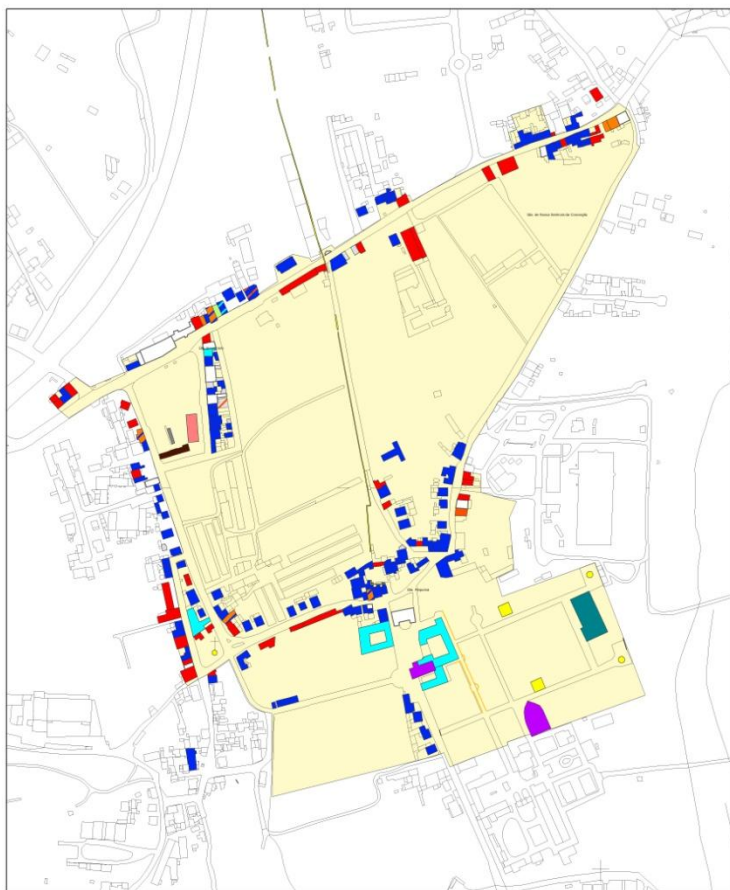
Casal da Serra

EXEMPLOS PRODUÇÃO DE FOTOGRAFIAS - ARQUIVO DA DPMOT



Palácio da Mitra. Sala das Bênçãos: Pormenor

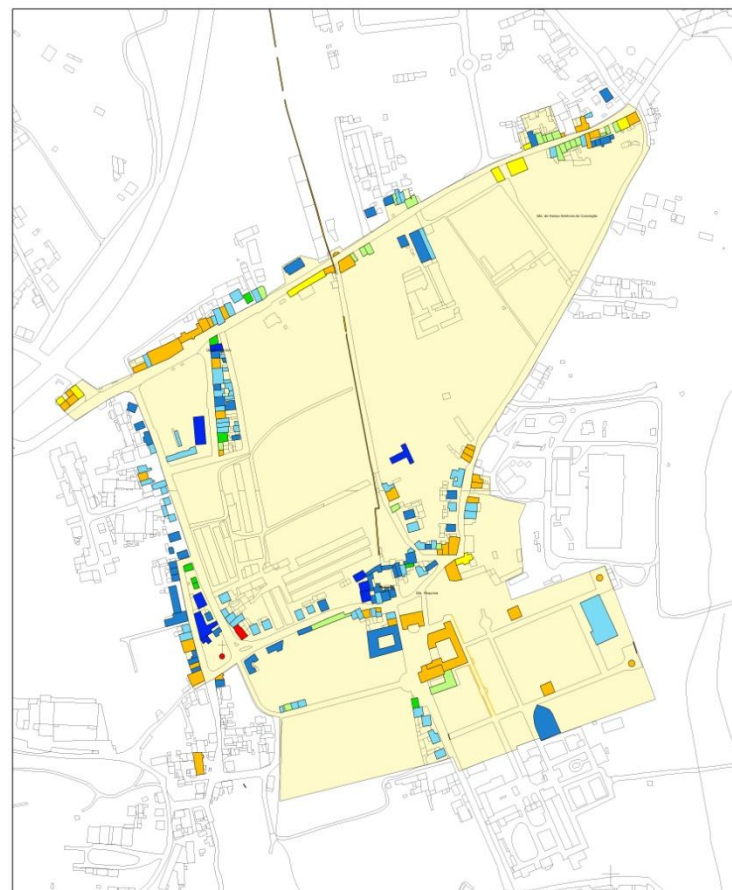
EXEMPLOS CARTAS TEMÁTICAS SIG - Parcelas edificadas. Aglomerado de Santo Antão do Tojal



Legenda

Residencial	Parque
Comercial	Parque Administrativo
Industrial	Parque
Desporto	Parque Escolar
Religião	Parque de Serviços
Outros	Parque
Parque de Serviços	Parque
Parque	Parque

Carta temática parcelas edificadas
Utilização dos imóveis



Legenda

1910-18
1919-18
1919-18 (1901-1909)
1919-18 (1901-1909)
1919-18 (1901-1909)
1919-18 (1901-1909)
1919-18 (1901-1909)
1919-18 (1901-1909)
1919-18 (1901-1909)
1919-18 (1901-1909)

Carta temática parcelas edificadas
Datação dos imóveis



PROCESSO EM MARCHA



CONSIDERAÇÕES FINAIS

- Criou-se uma equipa multidisciplinar;
- Mobilizaram-se recursos subaproveitados;
- Evoluiu-se em conceitos, metodologia e tecnologia;
- O processo obedeceu a princípios de normalização e a um programa de ação gerido com flexibilidade;
- Consolidaram-se conhecimentos e inovou-se;
- Tornou-se a informação acessível na internet (SIPA);
- Estabeleceu-se uma cooperação institucional em torno de um objetivo comum;
- Trabalha-se para uma mais eficiente gestão do território.

**APRESENTAÇÃO DESENVOLVIDA NA CÂMARA MUNICIPAL DE LOURES PARA
AS JORNADAS SIPA 2011**

Departamento de Planeamento e Gestão Urbanística
Divisão de Planeamento Municipal de Ordenamento do Território